

こんな方々が受講しています

すでに介護業界で働いている

介護業界で働こうと考えている

なかなか勉強時間が作れない

もっとスキルを磨きたい

受講者の声



山口栄子さん

受講時期：2018年6～8月
特別養護老人ホームに勤務

福祉の仕事に就いて3年が経ちました。きっかけは身内の介護を経験した時に、もう少し介護に関する知識があればと思ったこと、また、同じような思いをしている方の助けになればと思ったことです。半田市で受けられることが決め手となり受講しましたが、吸痰の手順など覚えなければならぬ技術も多く大変な一方で、介護される方の気持ちを学ぶことができたことは本当に良かったです。自分自身も遠い未来のことではなく、誰でも通る道なので、とても勉強になるお仕事だと思います。



永田稔貴さん

受講時期：2018年6月～9月
特別養護老人ホームに勤務
保有資格：介護福祉士

祖父が認知症になったこともあって介護に対して関心を持ち、福祉業界に就職しました。介護福祉士の資格が取りたくて調べているうちに、半田市でも介護福祉士実務者研修が行われることを知り、受講しました。受講してよかったのは、自分がやってきことを知識として、改めて体系化できたことです。
介護の仕事は必要な知識も多く、毎日が勉強で大変だと思う時もありますが、自分の経験や学びが自分自身だけでなく、入居者の方のしあわせにもつながり、やりがいを感じています。

学校法人 丸の内学園 名古屋福祉専門学校

介護福祉士養成施設として福祉業界に多くの卒業生を輩出。社会人の方が働きながら、効率よく、効果的に学習できるプログラムを展開しています。

特長1

介護教育のプロによる信頼と実績ある研修

教員は介護教育のプロ 医療的ケアが学べる

サービス提供責任者として活躍

特長2

自分のペースでしっかり学べる万全のシステム・教育体制

E-レポートシステム(インターネットを通じて行うレポート学習)

学力に応じた、きめ細やかな指導

特長3

働きながらでも通える！少ない通学日数

通学学習：2日間～7日間

会場 ※各施設へのアクセス方法はホームページでご確認ください。

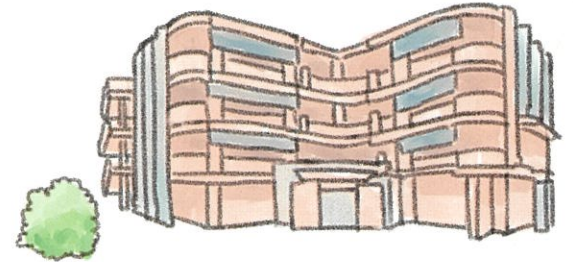
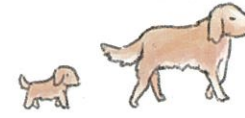
お問い合わせ先

社会福祉法人 椎の木福祉会 法人本部
TEL: 0569-27-6262
FAX: 0569-27-6644
住所: 半田市椎ノ木町1丁目69番地
E-mail: shiinoki@zuikoh.jp

最新情報や
申込については
右記QRコードから
ご覧ください。



介護福祉士実務者研修 のご案内



がんばってきた人を支えたい、
がんばれる地域をつくりたい。

だから、福祉はおもしろい。

いろいろな人の人生がある。

そこに私たちはかかわることができる。

だから、福祉はおもしろい。



福祉の仕事は、人と社会とかわる仕事です。

人とかわるために、

大切にしなければならないこと、

身につけなければならない技術を学ぶことで、

自分もスキルアップし、自分が成長することで

ご利用者の方も嬉しくなる仕事です。



はじめて福祉の仕事に就こうとするあなた、

すでに福祉の仕事に就いているけど

さらにスキルアップしたいあなた、

自分のため、そして誰かのために、

勉強してみませんか？



受講のメリット

名古屋の専門学校専任教員による講義

Good Point 1

名古屋の専門学校で介護福祉士実務者研修を教える専任講師が担当。
半田市内、半田市近郊にお住まいの方も気軽に、本格的に学べます。

福祉業界でのステップアップに有利

Good Point 2

介護技術の向上はもちろん、お勤め先によっては資格手当などにより
給与アップの可能性もあります。

※平成28年度より介護福祉士国家試験には「実務者研修」の修了が必須となりました。

福祉の仕事の“幅”が広がる

Good Point 3

介護の基本を学ぶことで、高齢者だけでなく、障害者福祉、
児童福祉、医療の分野でも活躍できるようになります。



認定介護福祉士



国家資格

介護福祉士



介護福祉士 国家試験受験に必須！

介護福祉士 実務者研修



Step up!

介護福祉士 初任者研修

(ホームヘルパー2級相当)